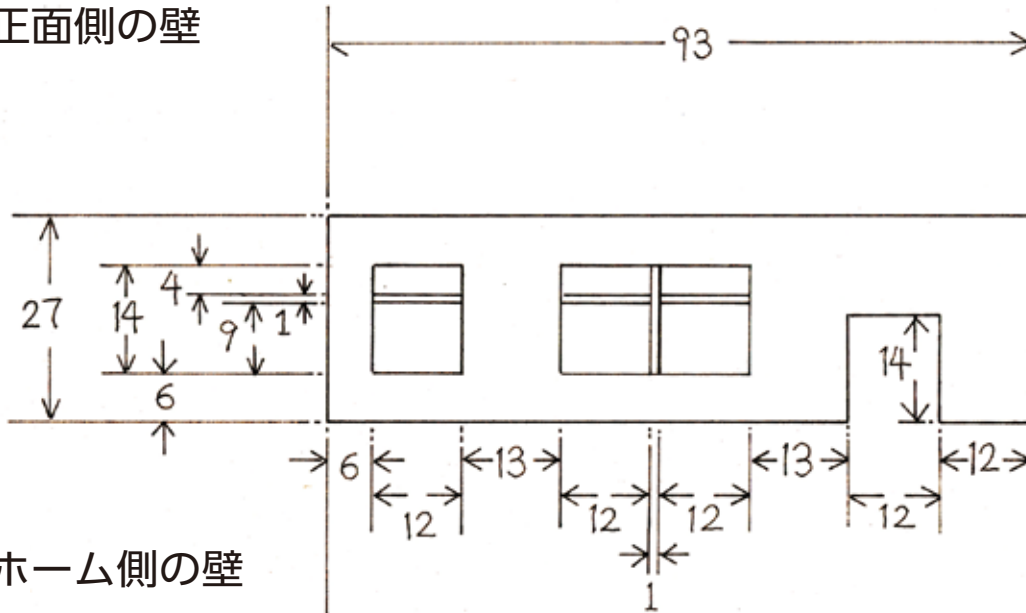
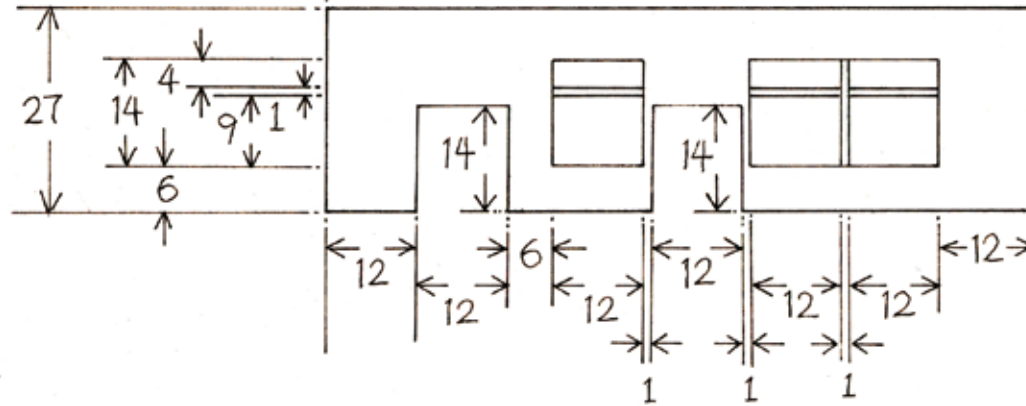


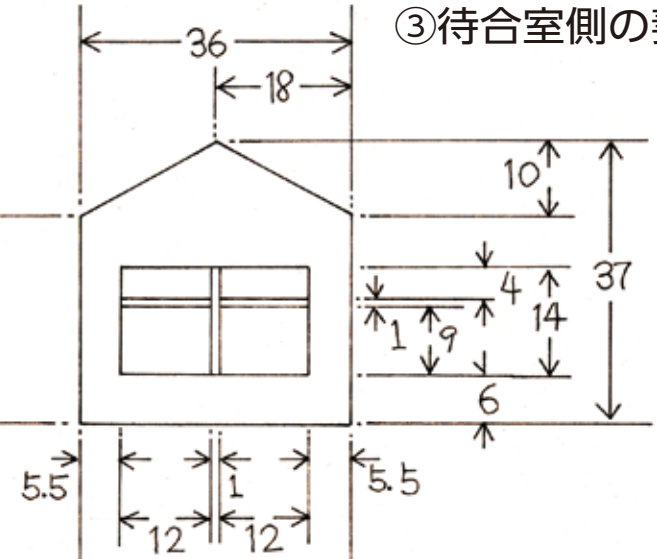
① 駅正面側の壁



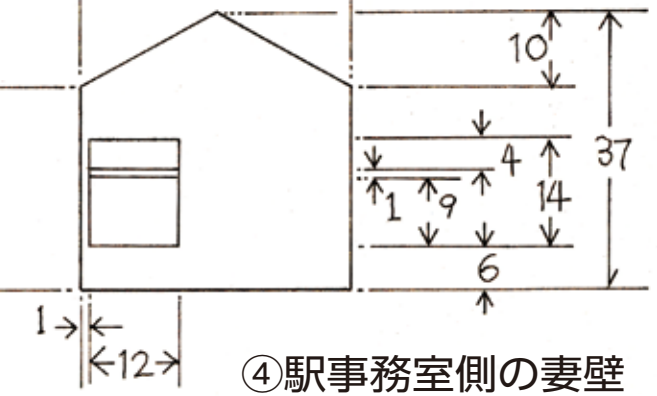
② 駅ホーム側の壁



③ 待合室側の妻壁

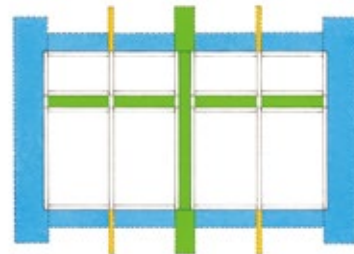


④ 駅事務室側の妻壁



⑤ 窓サッシの表現方法

壁に切り抜いた窓に付けるサッシのサイズと使い方を示す。点線部は壁の内側、黄色はサッシの窓を左右に分けるパーツで、0.25×0.5mm。緑色は窓を上下左右に分割するもので、1.0×1.0mmの角材の裏側に付けるパーツ。寸法は0.25×2.0mm。窓周囲の水色部分は幅1.0mm以上長さ25mmの板材であれば何でも良い。壁の内側と角材の裏側に付ける板は、窓側に0.5mmはみ出すようにする。それがサッシ窓枠となる。



⑥ サッシ引戸の表現方法

右はサッシ引戸に使う素材のサイズとパーツ構成を示す。点線は壁の内側に貼る部分。黄色は引戸を左右に分けるパーツで0.25×0.5mm。青色部分のパーツは幅1.0mm以上、長さ0.25mm以上であれば何でもよく、窓サッシと同様に引戸側に0.5mmはみ出すように取付ける。それがサッシ引戸の外枠となる。

